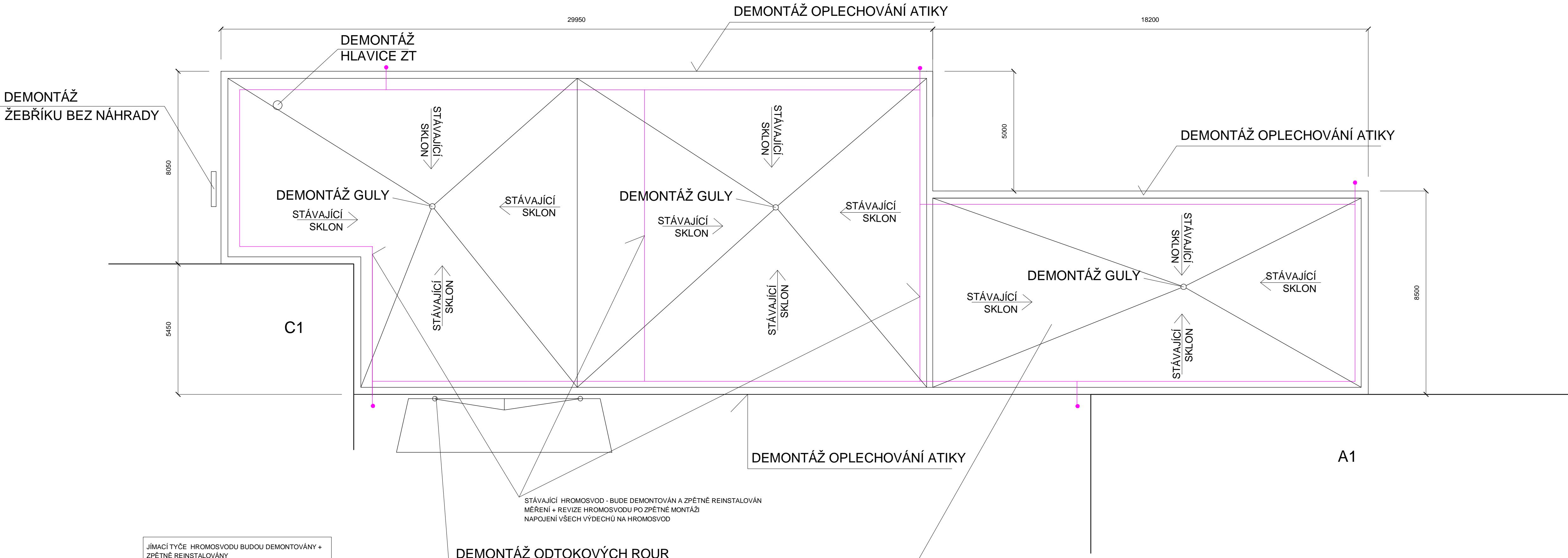


PLATNÉ JSOU UVEDENÉ KÓTY VE VÝKRESOVÉ DOKUMENTACI



STÁVAJÍCÍ SKLADBA STŘECHY PAVILON B I

- 2 x NÁTER HORKÝM ASFALTEM
- LEPENKA ASFALTOVÁ - PRAVDĚPODOBNĚ 3 - 6 VRSTEV
- TARIT
- NÁTER PENETRAČNÍ
- VLOŽKA BITAGIT
- NÁTER PENETRAČNÍ
- LEPENKA A 400H
- BODOVÉ PŘILEPENÍ HORKÝM ASFALTOVÝM NÁTEREM
- BETONOVÁ MAZANINA 40 MM



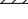

- LEPENKA A 400H
- PLYNOSILIKÁTOVÉ DESKY TL.100 MM
- ŠKVÁROVÝ NÁSYP 25 MM - 175 MM
- LEPENKA A 400
- ZALITÍ SPÁR BETONEM,PANEL SPIROL TL.150 MM

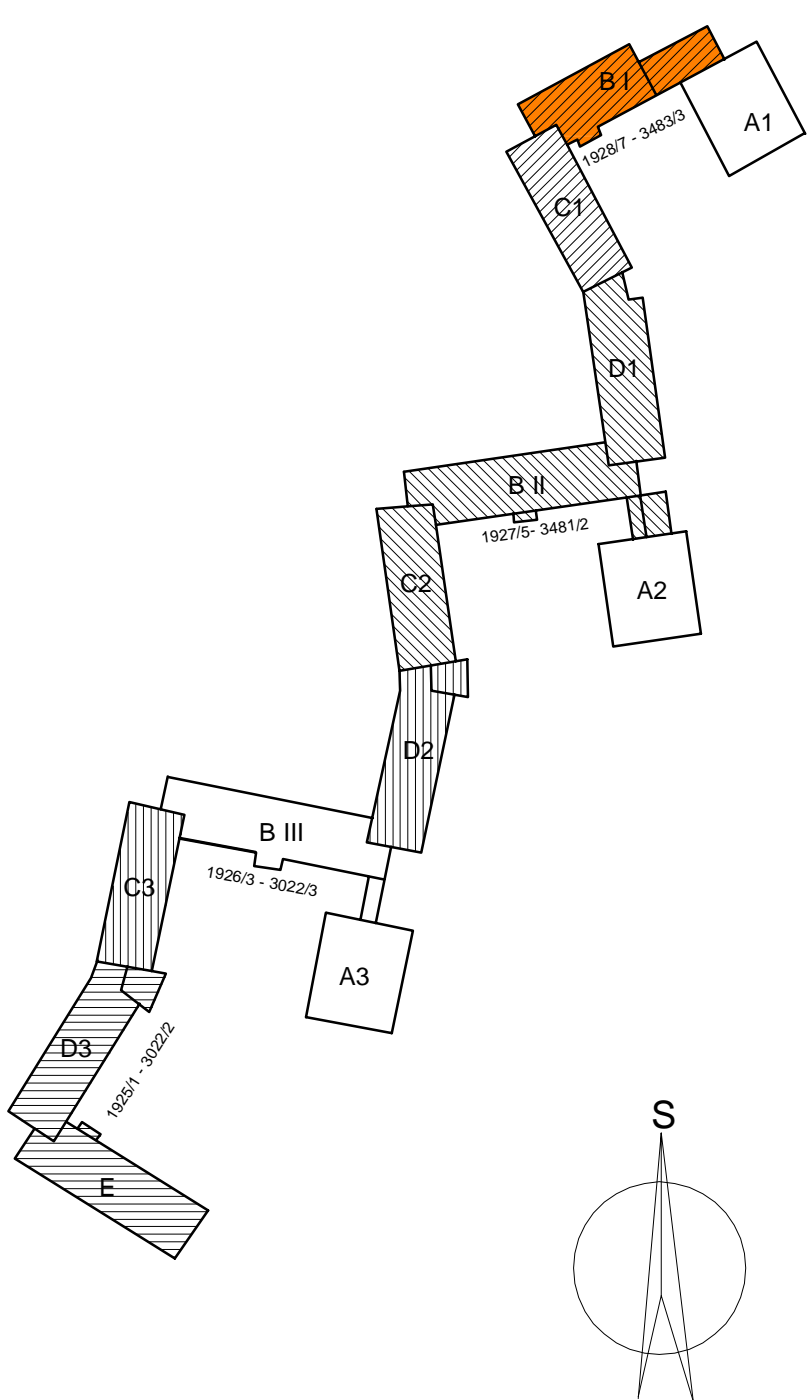
SKLADBA JE PŘEVZATA Z PŮVODNÍ DOCHOVANÉ PROJ.DOKUMENTACE
V RÁMCI ZATEPLENÍ STŘECH BUDOU DEMONTOVÁNY STÁVAJÍCÍ VRSTVY ASFALTOVÝCH IZOLACÍ

DEMONTÁŽ VŠECH VRSTEV HYDROIZOLACE VČETNĚ STŘEŠNÍCH VPUSTÍ AŽ NA STÁVAJÍCÍ VRSTVU BETONOVÉ MAZANINY TL.40 MM

STÁVAJÍCÍ SKLADBA STŘECHY: JEDNOPLÁŠŤOVÁ ODVĚTRÁVANÁ PŘÍSTAVEK

- PRÍDAVÉ VRSTVY ŽIVICNÉ STŘEŠNÍ KRYTINY V RÁMCÍ OPRAV - 2 AŽ 3 VRSTVY V
 DEMONTÁŽ
 - ALFOBIT S 016 - DEMONTÁŽ
 - SKLOBIT EXTRA - DEMONTÁŽ
 - BITAGIT SI - DEMONTÁŽ
 - DESKY POLSID S ODVĚTRÁVACÍMI KANÁLKY - PONECHÁNY
 - IPA 400/SH
 - NÁTĚR PENETRAČNÍ
 - BETONOVÁ MAZANINA 30mm
 - 1X 400/SH S PŘELEPENÍM OKRAJŮ
 - NÁSPY Z TRÍDEŇENÉ ŠTERKY - SPÁDOVÁ VRSTVA
 - STÁVAJÍCÍ STROPNÍ PANELOVÁ KONSTRUKCE

- | | | |
|---|--------|--------------------|
|  | BLOK 1 | Č.P. 1928/7-3483/3 |
|  | BLOK 2 | Č.P. 1927/5-3481/2 |
|  | BLOK 3 | Č.P. 1926/3-3022/3 |
|  | BLOK 4 | Č.P. 1925/1-3022/2 |



BLOK

Č.P. 1928/7-3483

PAVILION B

KOLEJ
HVĚZDA

ČESKOSLOVENSKÉ ARMÁDĚ
Č.26697742 DIČ:G22669774
TEL-FAX: 233 330 981
E-MAIL: armadex@armadex.cz

AUTOR:
ING. ARCH. L. MATĚJKO/ISKÝ

VED.PROJEKTANT:

PROFESE:

ZODP.PROJEKTANT:
ING.NADĚŽDA URBANOVÁ
BŘ. ARCH. LUKÁŠ MATĚJKA

UK V PRAZE, KOLEJE A

IC: 00216208

ZATEPLENÍ KOLEJE H
ZVONIČKOVA

1927/5-3481/2

1926/3-3022/3 ZVONČKOVÁ S
1926/1-3022/2 PRAHA 6

PAVILON B I

ZE:	DATUM:
-----	--------

11
a